

Ρύθμιση γονικού ελέγχου σε Windows 7

Για να ρυθμίσετε το γονικό έλεγχο σε **Windows 7** ακολουθήστε τα παρακάτω βήματα:

(Απαραίτητη προϋπόθεση για να εφαρμοστεί ο γονικός έλεγχος σε Windows 7 είναι να έχετε ορίσει κωδικό πρόσβασης στο λογαριασμό του διαχειριστή)

1. Πατήστε «**Έναρξη/Start**» και επιλέξτε «**Πίνακας Ελέγχου/Control Panel**».
 - Στο επόμενο παράθυρο επιλέξτε «**Λογαριασμοί Χρηστών & Οικ. Ασφάλεια / User Accounts and Family Safety**» και έπειτα «**Λογαριασμοί Χρηστών/User Accounts**».
 - Επιλέξτε «**Δημιουργία κωδικού πρόσβασης για τον λογαριασμό σας/Create password for your account**»
2. Στο παράθυρο που εμφανίζεται εισάγετε δύο φορές τον επιθυμητό κωδικό και πατήστε «**Δημιουργία Κωδικού πρόσβασης/Create password**».
3. Θα πρέπει να δημιουργήσετε λογαριασμό παιδιού.
4. Εκτελέστε ξανά τις επιμέρους ενέργειες του πρώτου βήματος.
5. Επιλέξτε «**Δημιουργία ενός νέου λογαριασμού/Create a new account**»



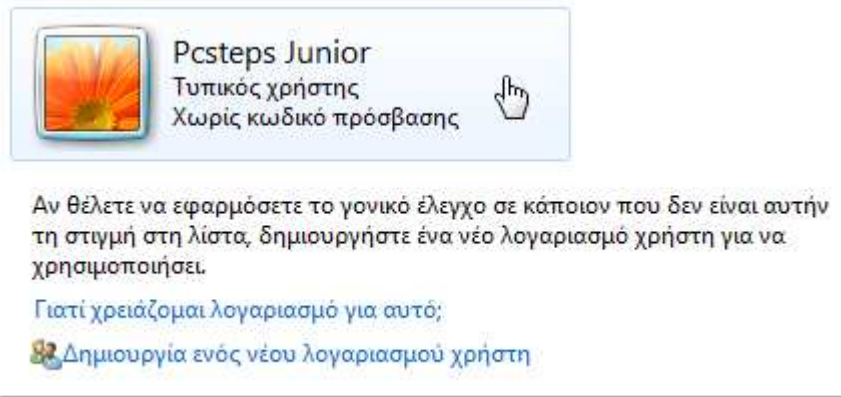
Εικόνα 4.– Δημιουργία Λογαριασμού

6. Πληκτρολογήστε το όνομα του νέου λογαριασμού και πατήστε «**Δημιουργία λογαριασμού/Create account**».
7. Για να ανοίξετε τη διαχείριση του Γονικού Ελέγχου πληκτρολογήστε στο πεδίο «Αναζήτηση» του μενού έναρξης τη φράση: «**Γονικός έλεγχος/Parental Controls**» και πατήστε Enter.



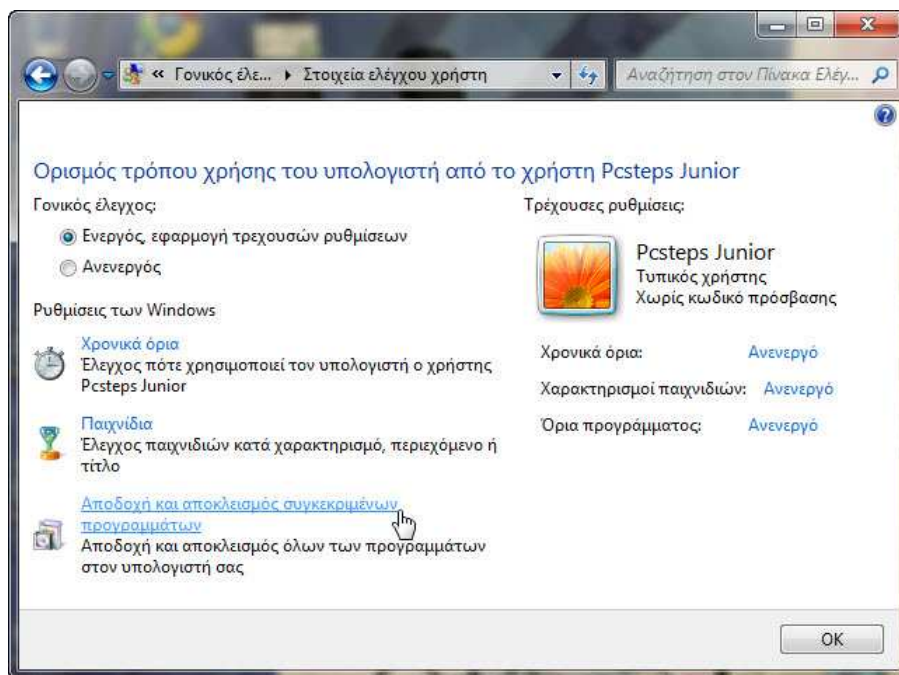
Εικόνα 5. Αναζήτηση ρύθμισης γονικού ελέγχου

8. Όταν ανοίξει το παράθυρο του γονικού ελέγχου κάντε κλικ στο λογαριασμό που θέλετε να παραμετροποιήσετε.



Εικόνα 6. Επιλογή λογαριασμού χρήστη για παραμετροποίηση

9. Στο παράθυρο παραμετροποίησης του γονικού ελέγχου επιλέξτε (radio button): «**Ενεργός, εφαρμογή τρεχουσών ρυθμίσεων/ On, enforce current settings**».

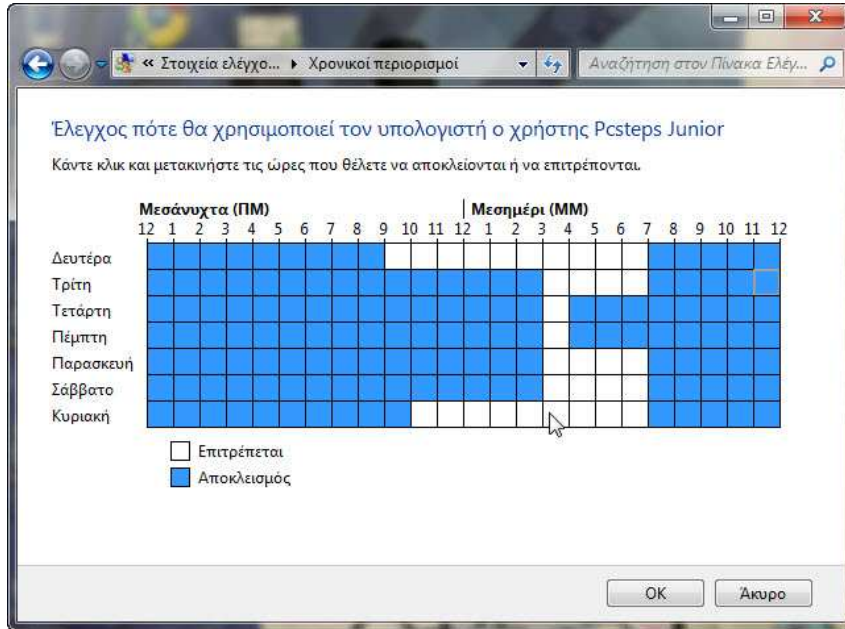


Εικόνα 7. Παράθυρο παραμετροποίησης γονικού ελέγχου

Χαρακτηριστικά

Ρύθμιση χρονικών ορίων

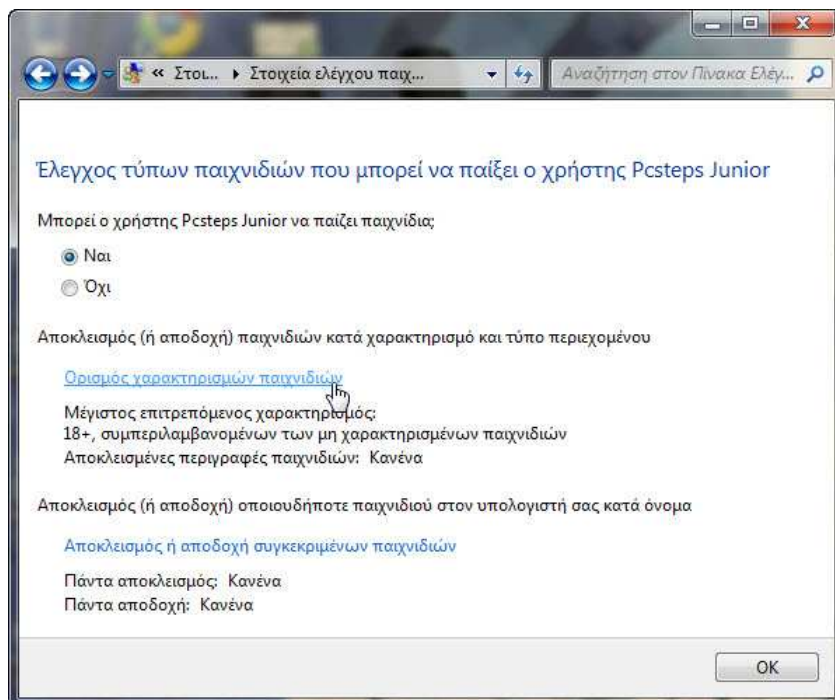
Σε αυτή τη ρύθμιση (**Χρονικά Όρια /Time limits**) μπορείτε να ελέγξετε πότε και για πόση ώρα θα μπορεί ο χρήστης να χρησιμοποιεί τον υπολογιστή. Το μόνο που πρέπει να κάνετε είναι ένα κλικ σε κάποιο από τα **κουτάκια** και να το σύρετε μέχρι αυτά να γίνουν **μπλε**. Τα μπλε κουτάκια είναι οι **ώρες** τις οποίες ο χρήστης **δεν** μπορεί να χρησιμοποιήσει τον υπολογιστή.



Εικόνα 8. Παράθυρο χρονοπρογραμματισμού χρήσης υπολογιστή

Ρύθμιση παιχνιδιών

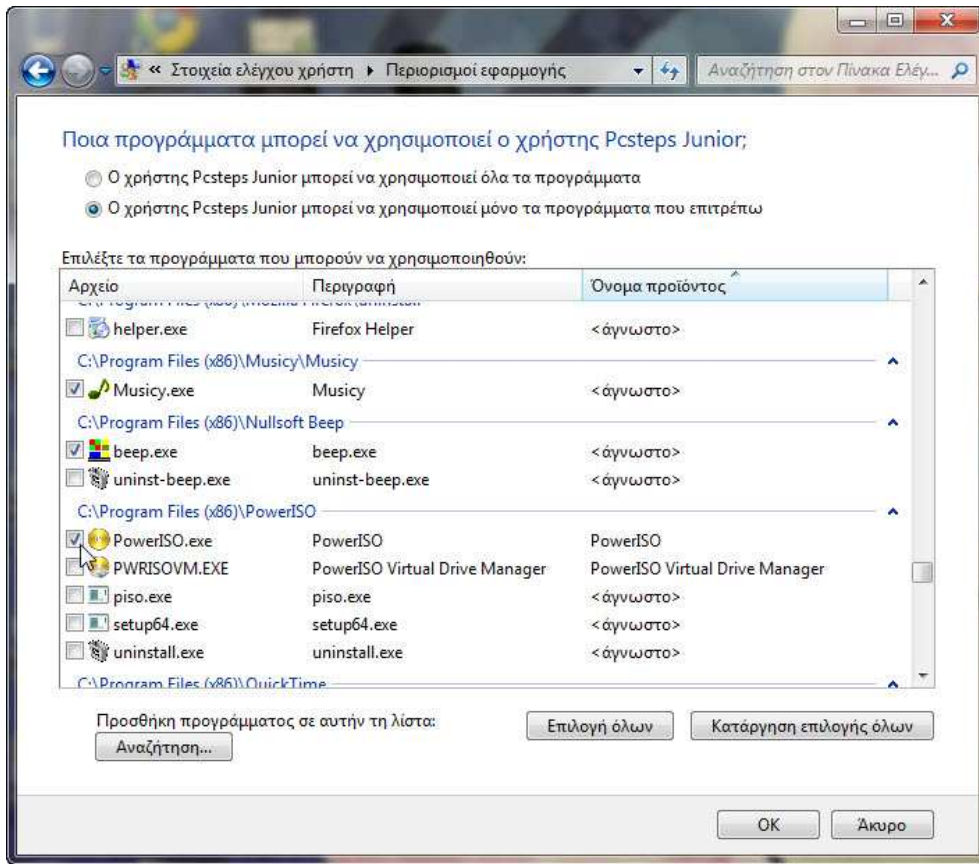
Εδώ μπορείτε να ελέγξετε ποια παιχνίδια μπορεί να παίζει ο χρήστης ανάλογα με την ηλικία του ή άλλων περιορισμών. Κάντε κλικ στην επιλογή **«Ορισμός χαρακτηρισμών παιχνιδιών/Set game ratings»**.



Εικόνα 9. – Καθορισμός παιχνιδιών στα οποία έχει πρόσβαση συγκεκριμένος χρήστης

Ρύθμιση πρόσβασης σε προγράμματα

Σε αυτή τη ρύθμιση «Αποδοχή και αποκλεισμός συγκεκριμένων προγραμμάτων/Allow and block specific programs» μπορείτε να επιλέξετε ποια προγράμματα μπορεί να χρησιμοποιεί ο χρήστης. Τσεκάρετε από τη λίστα τα επιθυμητά προγράμματα και πατήστε OK.



Εικόνα 10. – Παράθυρο ρύθμισης πρόσβασης σε συγκεκριμένα προγράμματα

Μετά από αυτό ο γονικός έλεγχος έχει ρυθμιστεί με επιτυχία.